

PROJEKT ZAGOSPODAROWANIA TERENU 1 : 500

OBIEKT: BUDOWA ODCINKA SIECI GAZOWEJ ŚREDNIEGO CIŚNIENIA Z PRZYŁĄCZAMI DO BUDYNKÓW MIESZKALNYCH JEDNORODZINNYCH

ADRES BUDOWY: 27-630 ZAWICHOST, ul. NADWIŚLAŃSKA nr ew. dz. 155, 117, 300, 37, 46, 42, 40, 14, 22, 23, 53, 26, 27, 29, 673, 61

INWESTOR: POLSKA SPÓŁKA GAZOWNICTWA Sp. z o.o.
ODDZIAŁ ZAKŁAD GAZOWNICZY W KIELCACH
25-550 Kielce, ul. Loefflera 2

Załącznik do decyzji : GN.6821.1.6.2020
z dnia 15.09.2020 r.

STAROSTA SANDOMIERSKI
27-600 Sandomierz; ul. Mickiewicza 34
tel. (15) 832 32 43; fax (15) 832 28 29

STAROSTA
Marcin Piwnik

OBJAŚNIENIA:

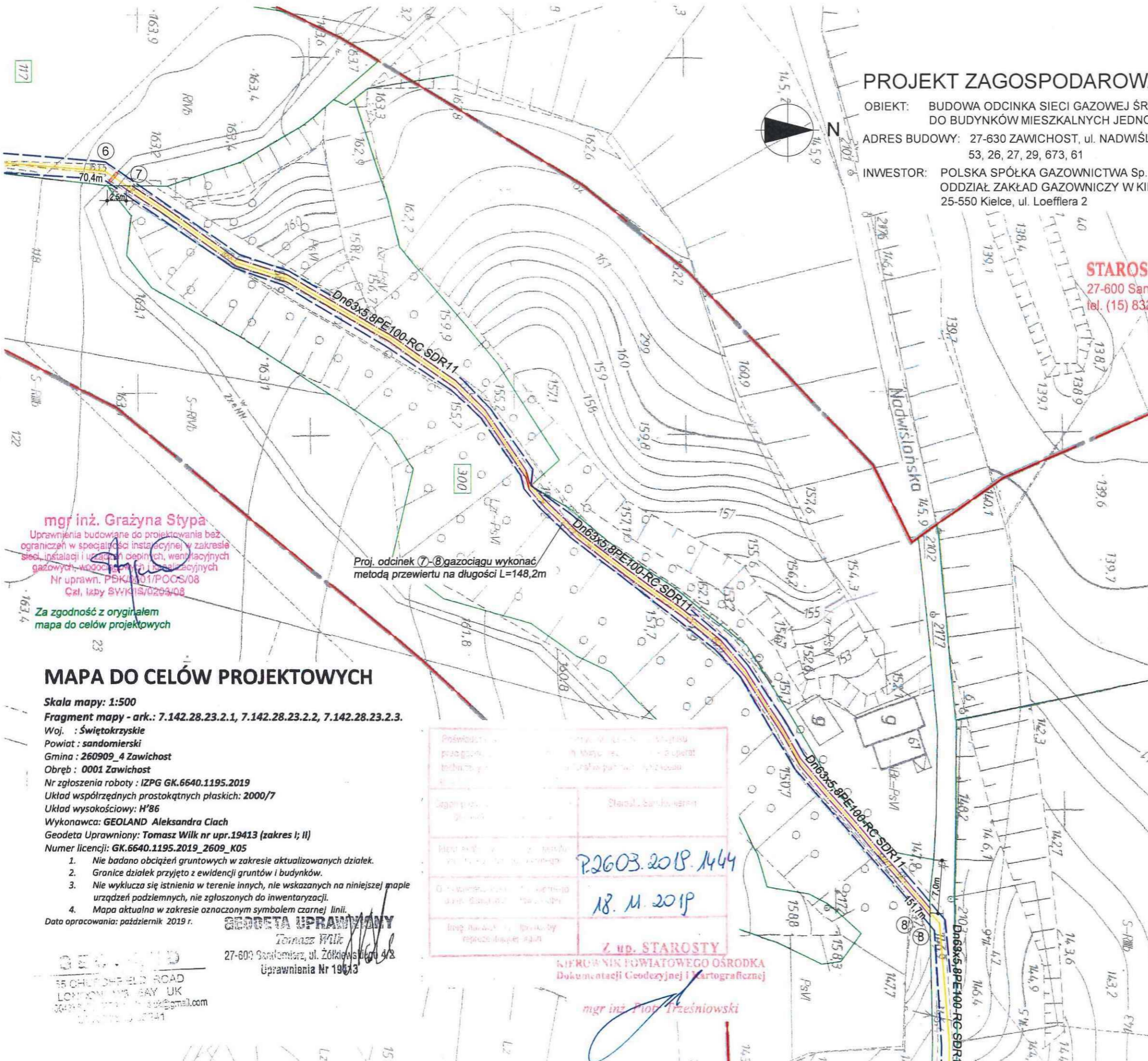
- - GRANICE DZIAŁEK OBJĘTYCH OPRACOWANIEM
- - ZAKRES OPRACOWANIA/ODDZIAŁYWANIA OBIEKTU
- - ZAKRES AKTUALIZACJI MAPY DO CELÓW PROJ.
- ① - ②② - PROJ. PUNKTY CHARAKTERYSTYCZNE NA SIECI

PROJEKTOWANA INFRASTRUKTURA TECHNICZNA

- - PROJEKTOWANY ODCINEK SIECI GAZOWEJ Ś/C
Dn 63x5,8 PE100-RC SDR11; L= 786,8m
- - PROJEKTOWANE PRZYŁĄCZA GAZOWE Ś/C
Bud. ① dz. nr ewid. 61:
Dn 25x3,0 PE100-RC SDR11; L= 2,4m
Dn 20stal; L=3,0m
Bud. ② dz. nr ewid. 26:
Dn 25x3,0 PE100-RC SDR11; L= 0,7m
Dn 20stal; L=3,0m
Bud. ③ dz. nr ewid. 53:
Dn 25x3,0 PE100-RC SDR11; L= 10,5m
Dn 20stal; L=3,0m
Bud. ④ dz. nr ewid. 14:
Dn 25x3,0 PE100-RC SDR11; L= 6,05m
Dn 20stal; L=3,0m
Bud. ⑤ dz. nr ewid. 42:
Dn 25x3,0 PE100-RC SDR11; L= 0,4m
Dn 20stal; L=3,0m
Bud. ⑥ dz. nr ewid. 46:
Dn 25x3,0 PE100-RC SDR11; L= 0,6m
Dn 20stal; L=3,0m
- - PROJ. RURA OSŁONOWA DWUZDIELNA
Dn110 AROTA; L=1,5m - zabezpieczenie istn. przewodów energetycznych i telekomunikacyjnych

Proj. przyłącza gazowe nie podlegają uzgodnieniu w zakresie sytuowania na Naradzie Koordynacyjnej Starostwa Powiatowego w Sandomierzu

USŁUGI PROJEKTOWE - mgr inż. GRAŻYNA STYPA 27-600 Sandomierz, ul. T. Kościuszki 6a/7			
BUDOWA ODCINKA SIECI GAZOWEJ Ś/C Z PRZYŁĄCZAMI DO BUDYNKÓW MIESZKALNYCH JEDNORODZINNYCH 27-630 Zawichost, ul. Nadwiślańska nr ew. dz. 155, 117, 300, 37, 46, 42, 40, 14, 22, 23, 53, 26, 27, 29, 673, 61			
INWESTOR	POLSKA SPÓŁKA GAZOWNICTWA Sp. z o.o. ODDZIAŁ ZAKŁAD GAZOWNICZY W KIELCACH 25-550 Kielce, ul. Loefflera 2	Bronza Sanitarna	
NAZWA RYS.	PROJEKT ZAGOSPODAROWANIA TERENU	Faza Proj. bud.	
	IMIĘ I NAZWISKO	UPRAWNIENIA	PODPIS
PROJEKTANT	mgr inż. Grażyna STYPA	PDK/0001/POOS/08	
SPRAWDZIŁ	mgr inż. Zdzisław ŻURECKI	PDK/0005/POOS/07	
			Data i 2020r. Skala 1:500 Nr rys. 1/1



mgr inż. Grażyna Stypa

Uprawnienia budowlane do projektowania bez ograniczeń w specjalności instalacyjnej w zakresie sieci, instalacji i urządzeń cieplnych, wentylacyjnych, gazowych, wodociągowych i sanitacyjnych z licencją Nr uprawn. PDK/0001/POOS/08 CxL, Izby SW/KIS/0209/08

Za zgodność z oryginałem
mapa do celów projektowych

Proj. odcinek (7)-(8) gazociągu wykonać
metodą przewierci na długości L=148,2m

MAPA DO CELÓW PROJEKTOWYCH

Skala mapy: 1:500

Fragment mapy - ark.: 7.142.28.23.2.1, 7.142.28.23.2.2, 7.142.28.23.2.3.

Woj. : Świętokrzyskie

Powiat : sandomierski

Gmina : 260909_4 Zawichost

Obręb : 0001 Zawichost

Nr zgłoszenia roboty : IZPG GK.6640.1195.2019

Układ współrzędnych prostokątnych płaskich: 2000/7

Układ wysokościowy: H'86

Wykonawca: GEOLAND Aleksandra Clach

Geodeta Uprawniony: Tomasz Wilk nr upr.19413 (zakres I; II)

Numer licencji: GK.6640.1195.2019_2609_K05

1. Nie badano obciążeń gruntowych w zakresie aktualizowanych działek.
2. Granice działek przyjęto z ewidencji gruntów i budynków.
3. Nie wyklucza się istnienia w terenie innych, nie wskazanych na niniejszej mapie urządzeń podziemnych, nie zgłoszonych do inwentaryzacji.
4. Mapa aktualna w zakresie oznaczonym symbolem czarnej linii.

Data opracowania: październik 2019 r.

GEODETA UPRAWNIONY

Tomasz Wilk

27-600 Sandomierz, ul. Żółkiewskiego 4/8

Uprawnienia Nr 19413

Przebieg linii gazociągu średniego ciśnienia z przyłączami do budynków mieszkalnych jednorodzinnych w miejscowości Zawichost, ul. Nadwiślańska nr ew. dz. 155, 117, 300, 37, 46, 42, 40, 14, 22, 23, 53, 26, 27, 29, 673, 61.

P.2603.2019.1444

18. 11. 2019

Z. UD. STAROSTY

KIEROWNIK POWIATOWEGO OŚRODKA
Dokumentacji Geodezyjnej i Kartograficznej

mgr inż. Piotr Trześniowski

55 CHILDFIELD ROAD
LONDON N15 6AY UK
02030 231231
t.stypa@gmail.com
02030 231231